

ジェイグラン横浜片倉町

3つの購入理由

聞こえてきたのは、「こんな横浜があったんだ!」という
新しい選択肢発見への喜びの声でした。



image photo

ACCESS

購入の理由

1

好アクセス

横浜市内で駅近で探していたのでピッタリ

駅近なのに横浜にも近くで便利

新横浜にも近くて出張にも便利

横浜市営地下鉄ブルーライン

歩行者アイコン **「片倉町」駅徒歩5分**

「片倉町」駅より

電車アイコン **「横浜」駅へ3駅7分**

「片倉町」駅より

電車アイコン **「新横浜」駅へ2駅4分**



購入の理由

2

静かで穏やか

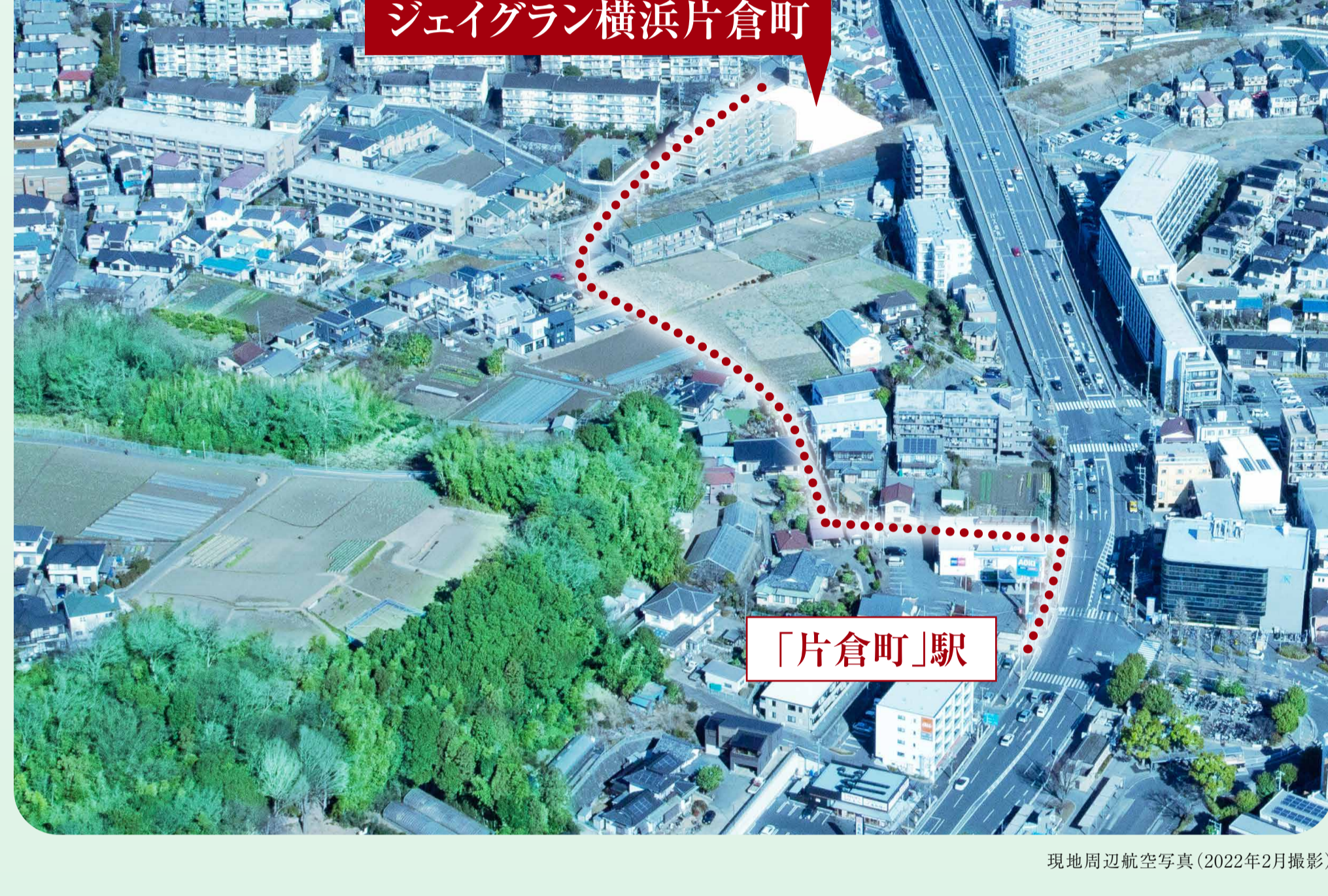
駅から現地まで畑と緑で自然豊かで暮らしやすそう

駅が近いのに落ち着いた環境が気に入りました

横浜に近いのにこの緑はなかなか無いかも



LOCATION



現地周辺航空写真(2022年2月撮影)

自然が豊か

雑踏感なし

駅近なのに



FACILITIES

購入の理由

3

毎日、ベンリさ実感

近くのミニスーパーが品揃豊富でとても便利

大型スーパーへはちょっと遠いけど、自転車を使えば4分でいける

足をのばせば新横浜のニトリもいける

もちろん横浜駅の地下街も普段使い

自転車ならすぐ

新横浜商業圏



新横浜エリア

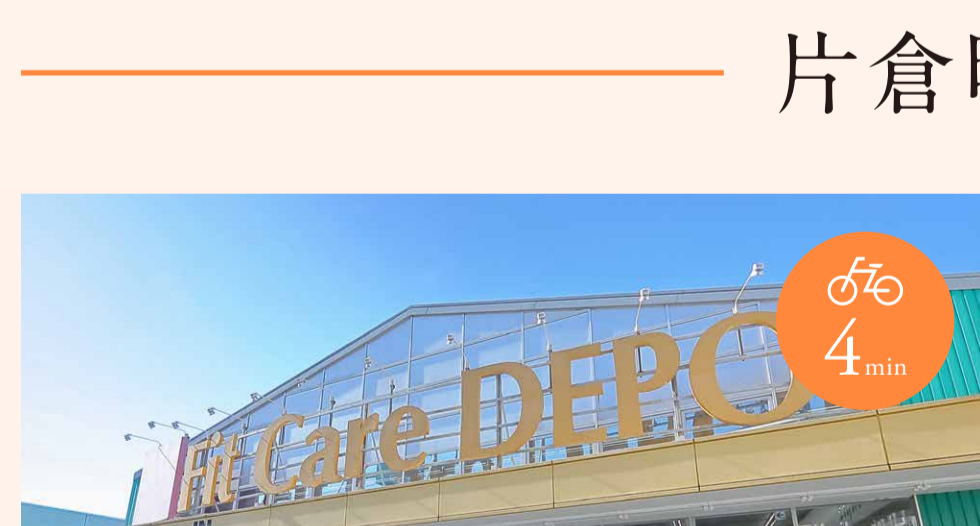


新横浜駅前店(約2,000m)



ニトリ新横浜店(約1,050m)

片倉町エリア



Fit Care DEPOT 片倉店(約840m)



ニューオーブ片倉町店(約940m)



カタカマート(約60m)

「横浜」駅周辺も

普段づかい



横浜駅周辺エリア



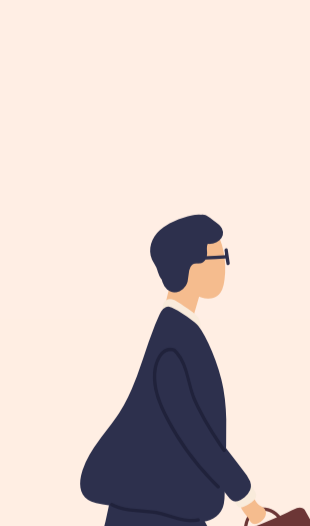
JOINS(約4,200m)



JR横浜駅(約4,200m)

「横浜」駅を普段づかい

<https://www.jgran40.jp/katakuracho.php>



他にも、

実物が見れて安心

景色もよい

駅に近いのに広くてお求めやすい

返済に不安もあったが、いろいろと相談のって頂きました

※掲載の距離・分数は建物エントランスから各施設出入口までを表記しております。
※掲載の徒歩分は240mを1分として算出(雑歩)しております。
※掲載の自転車乗り時間は250mを1分として算出(雑歩)しております。
※掲載の掲載写真は2021年11月に撮影したものです。
※掲載の情報は2022年3月現在のものです。変更となる場合がございます。
※周辺は最寄り駅かつ最寄り駅に近い道路・施設等が必ずしも表示してはおりません。
※掲載の航空写真は2022年2月に撮影したものの一部に加工を施してあり、実際とは異なります。